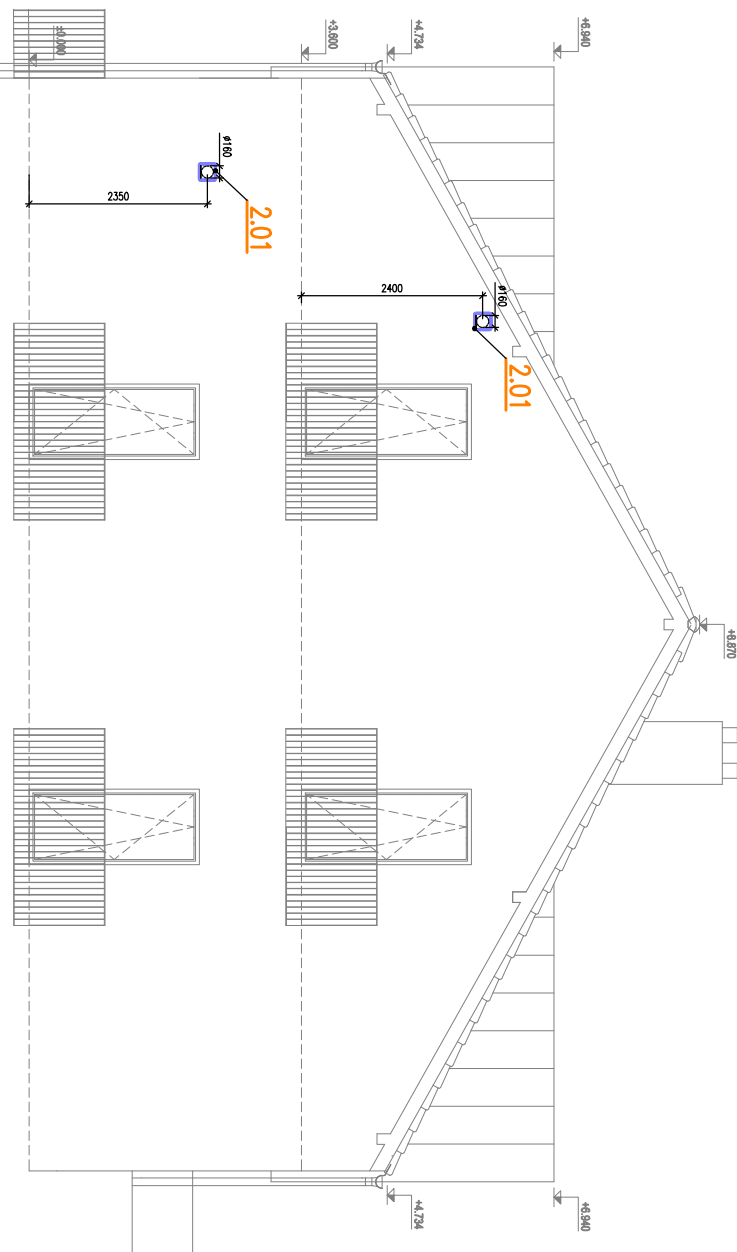
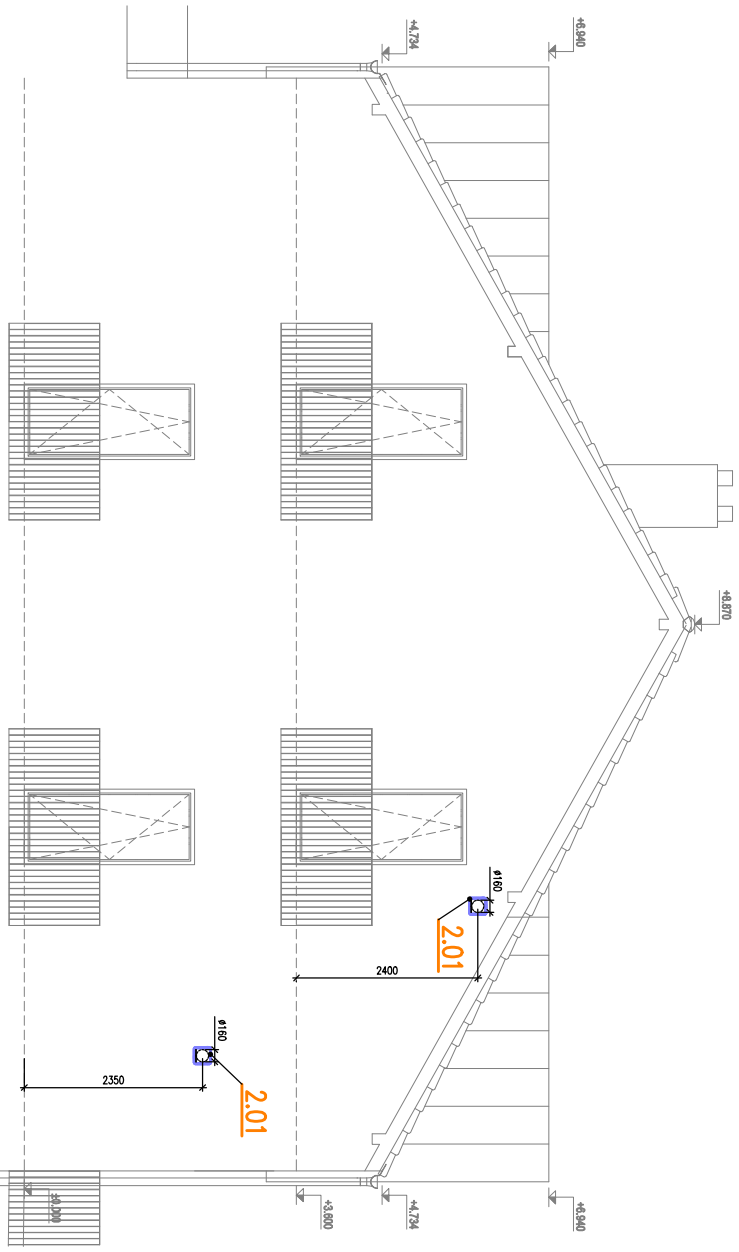


- Poznámky:**
- digestoře a zpěné hlasy v kuchyních-dod. řešení,
  - potrubí proslupující z jádra do místnosti musí mít požární úopášku,
  - potrubí min. 500 mm od jádra musí být z nehořlavých hmot,
  - ventily musí být umístěny min. 500 mm od jádra,
  - digestoře musí být připojeny podlažím z nehořlavých hmot min. 500 mm od jádra.



Zodpovědný projektant		Výpočet	
Ing. Marek CZUDEK		Ing. Marek CZUDEK	
Město stavby : Chvalovice		Kraj : Jihočeský	
Investor : Obec Chvalovice			
Nový stavby :		Formát	
		3x44	
STAVEBNÍ ÚPRAVY, PŘÍSTAVBA OBJEKTU NOVOSTAVBA PŘÍŠTŘEŠKU		Datum	
SO 01 - Hlavní objekt		09/2022	
SO 01.3 - Vzdutotechnika a chlazení		Stupeň	
		DPS	
		Měřítko	
		1:100	
Oběh :		Archivní číslo	
Pohledy		22-18	
		Dokument	
		08	

